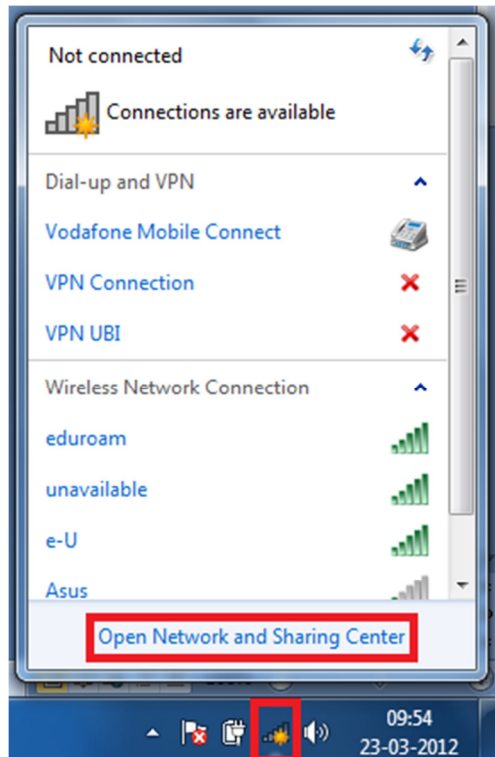
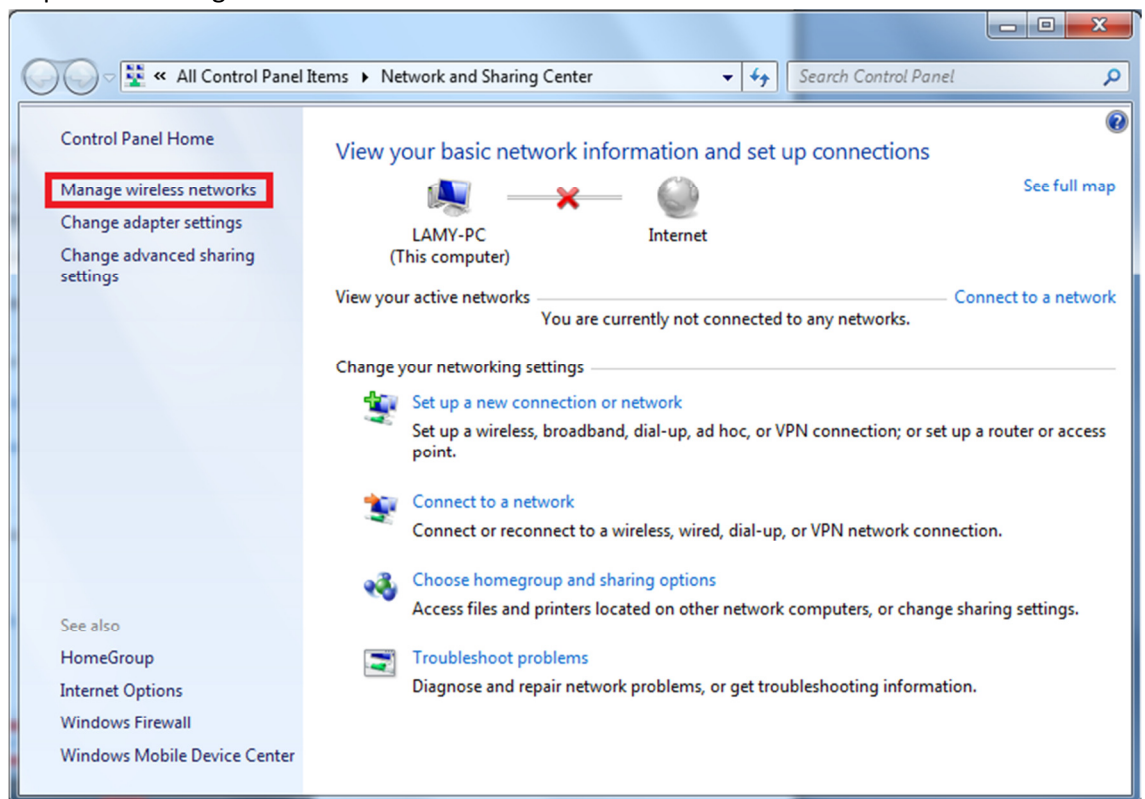


Configuração eduroam em Windows 7

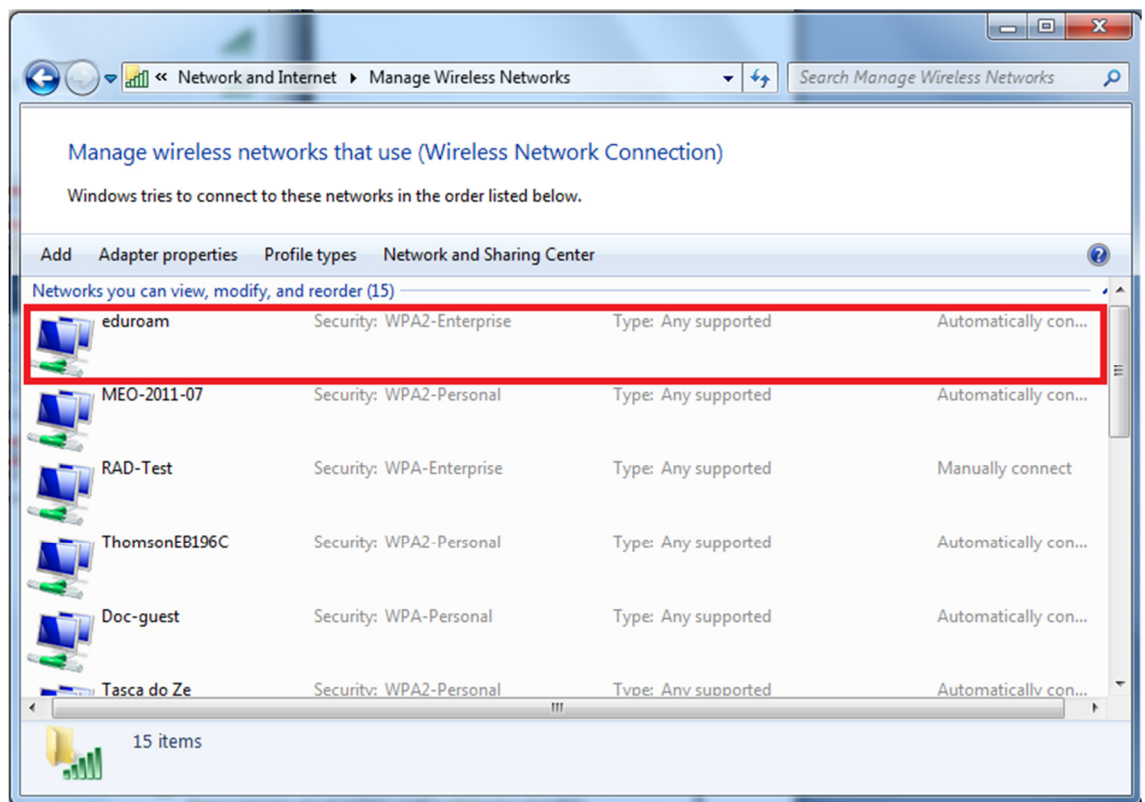
- 1) Certifique-se que não tem qualquer configuração antiga eduroam.



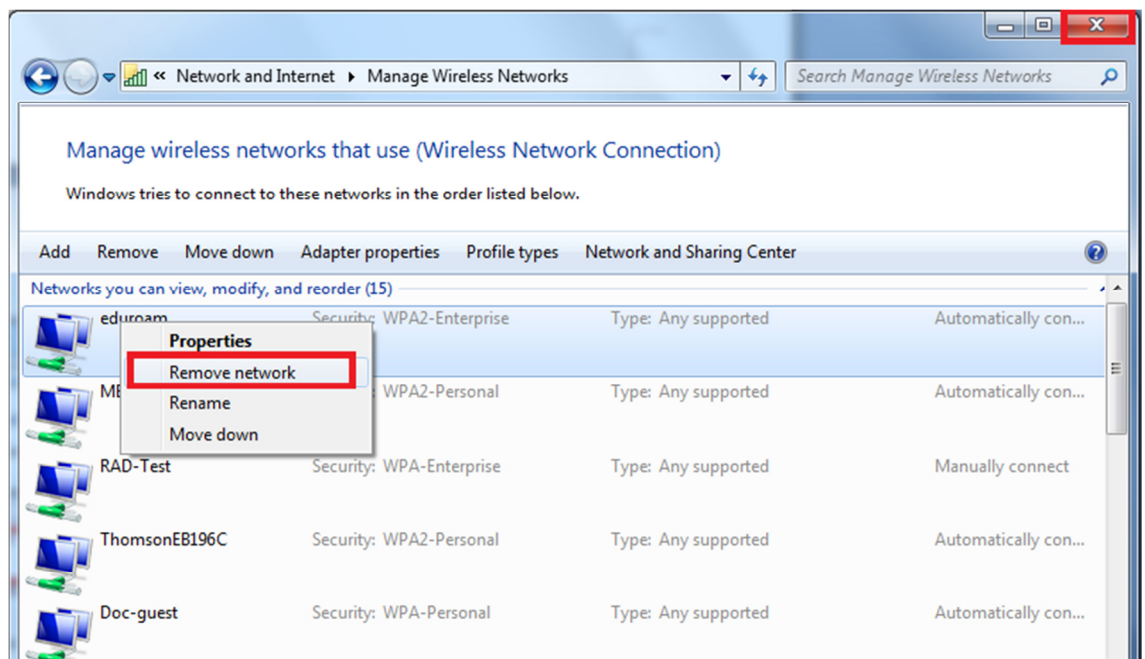
- 2) Clique em “Manage wireless Networks”



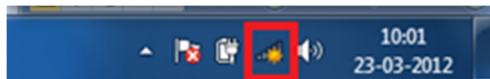
- 3) Procure pela rede eduroam e apague-a, caso esta rede não exista salte para o passo 5



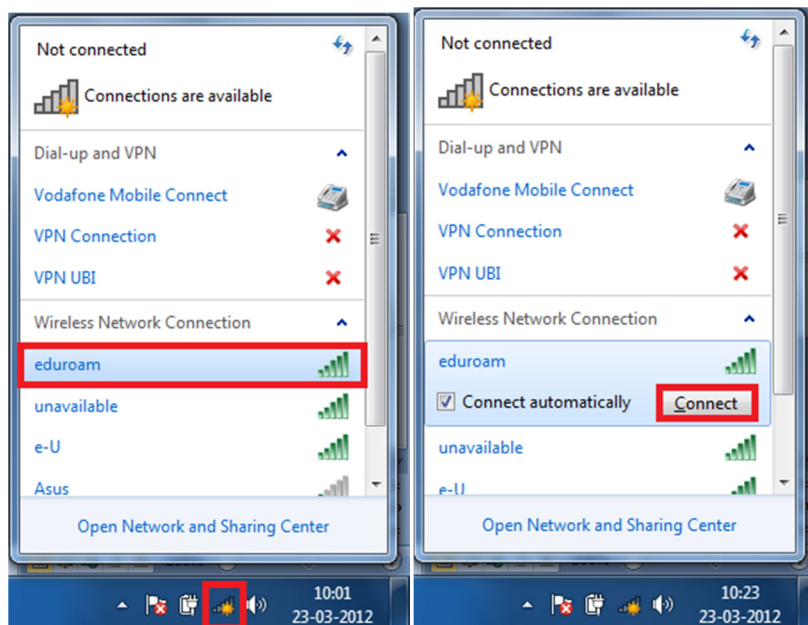
- 4) Faça clique com o botão direito do rato e escolha "Remove Network" e feche a janela no canto superior direito



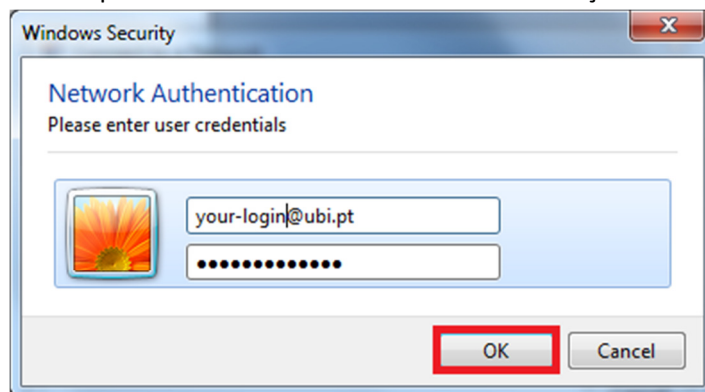
- 5) Clique no ícone destacado em vermelho representado na imagem



- 6) Clique de seguida em “Eduroam” seguidamente de “connect”



- 7) Introduza as suas credenciais. Utilizadores de outras instituições que aderiram ao projeto eduroam podem usar as credenciais da sua instituição de origem.



- 8) Clique em “Connect”

