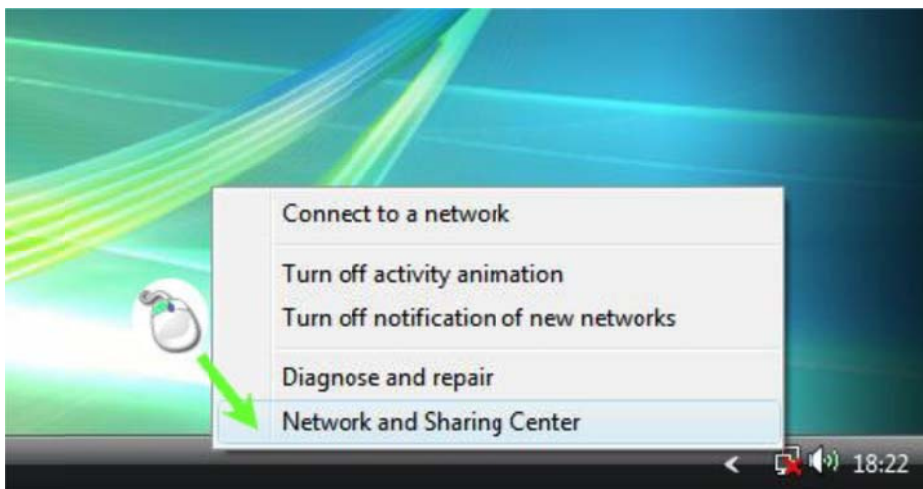


Passo 1:



Clique com o botão direito no ícone que se encontra no canto inferior direito do ecrã.

Passo 2:



Escolha a opção: Network and Sharing Center.

Passo 3:



Clique em : Manage wireless networks.

Passo 4:



Selecione a opção: Add.

Passo 5:



Escolha a opção: Manually create a network profile.

Passo 6:



1. Escreva "eduroam"

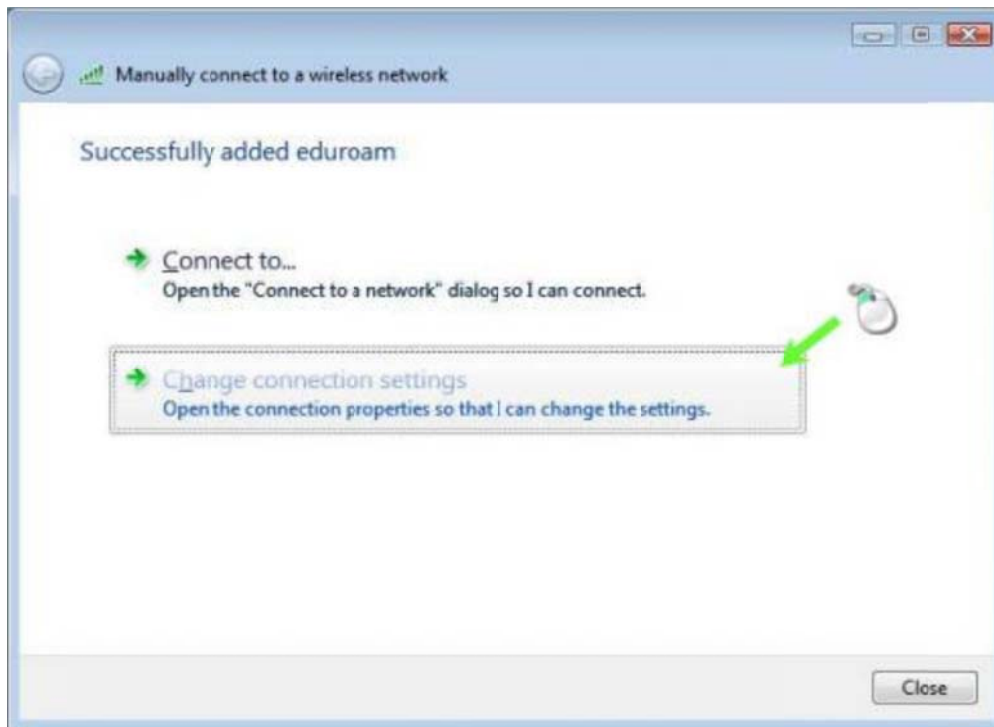
2. Seleccione o tipo de segurança : WPA2-Enterprise (Empresarial).

3. Seleccione a encriptação: AES.

4. Valide a opção Connect even if the network is not broadcasting.

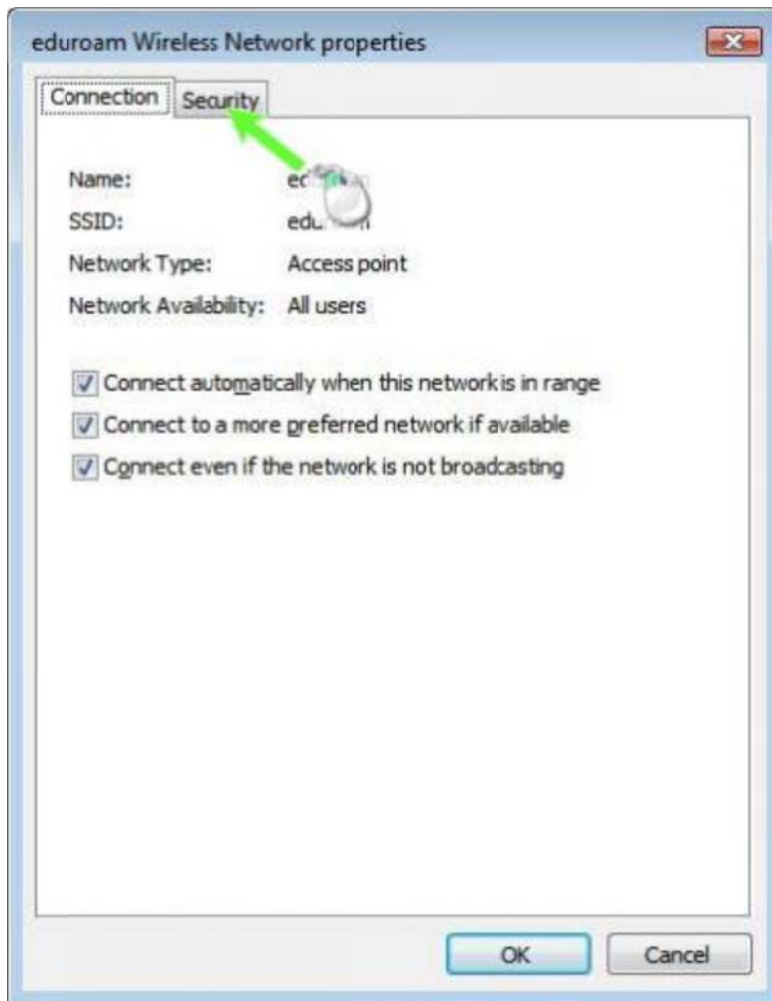
5. Clique em: Next.

Passo 7:



Escolha Change connection settings.

Passo 8:



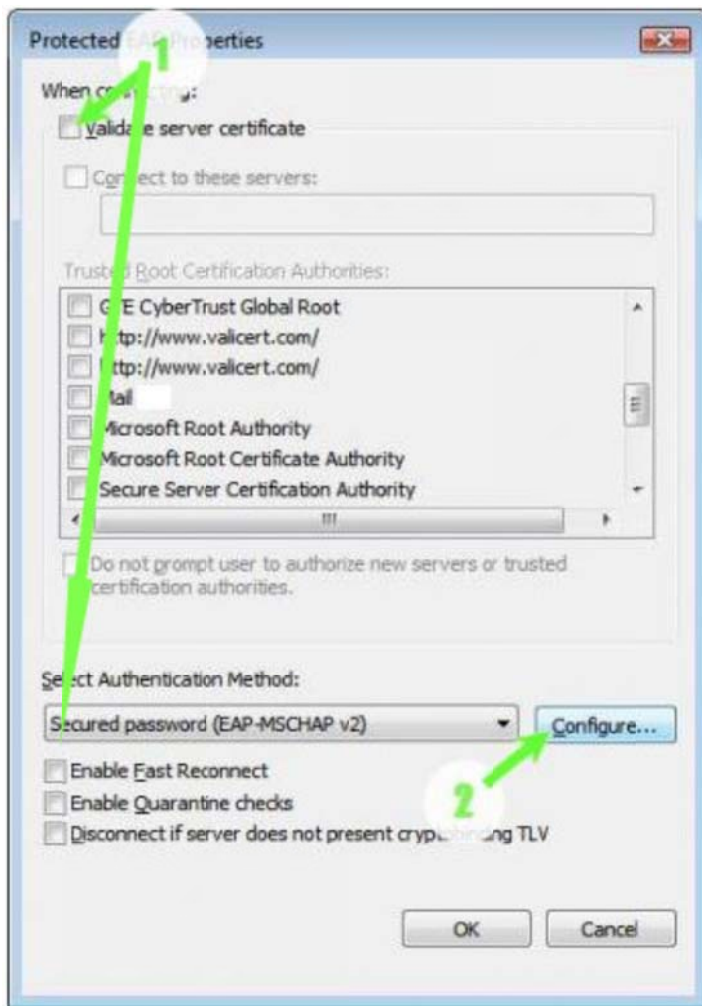
Clique no separador Security.

Passo 9:



Clique em: Settings.

Passo 10:



1. Retire a validação de Validate server certificate e Enable Fast Reconnect.
2. Clique em: Configure.

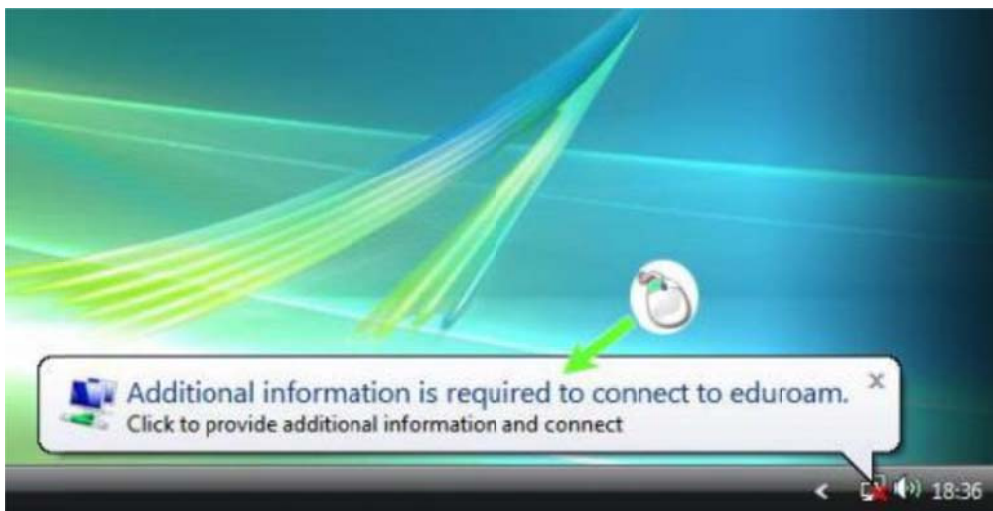
Passo 11:



Retire a validação e clique em: OK.

Passo 12: Clique em: OK, até fechar todas as janelas

Passo 13:



Clique no balão de informação.

Passo 14:



Insira o nome de utilizador e a respetiva palavra passe.