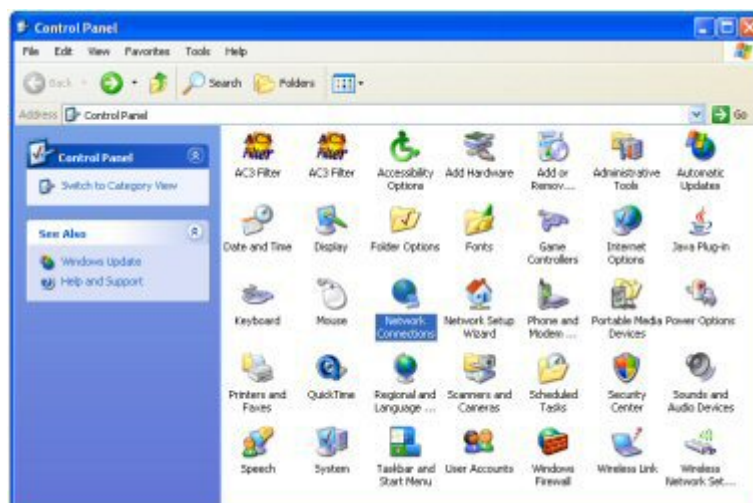


Pressione o botão 'Start' e escolha o 'Control Panel' no seu menu de arranque do windows.



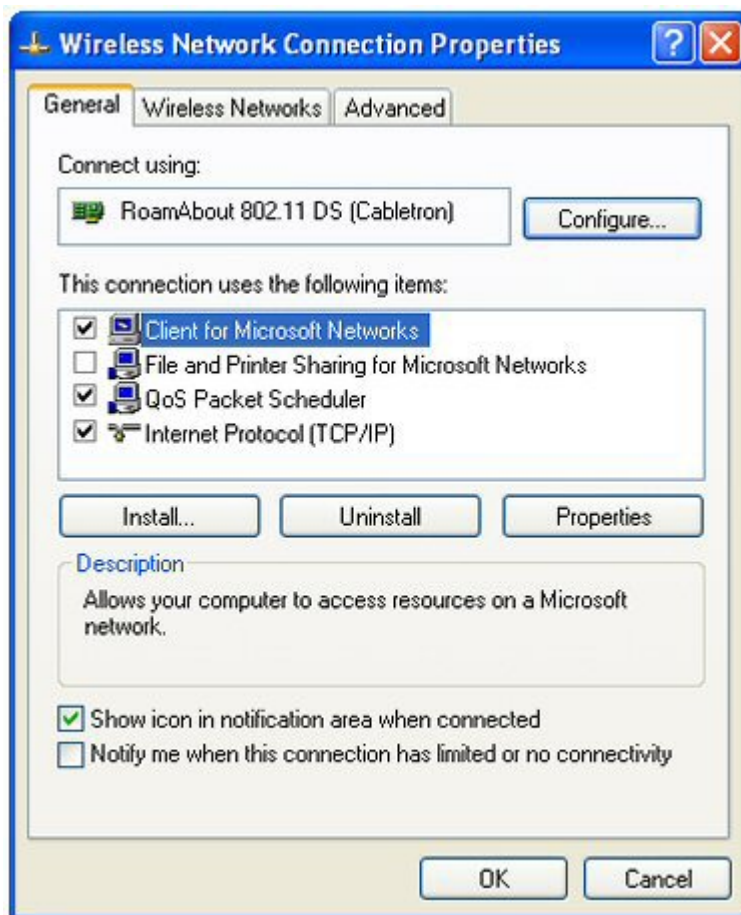
No 'Control Panel' seleccione a opção de ligações de rede, "Network Connections"



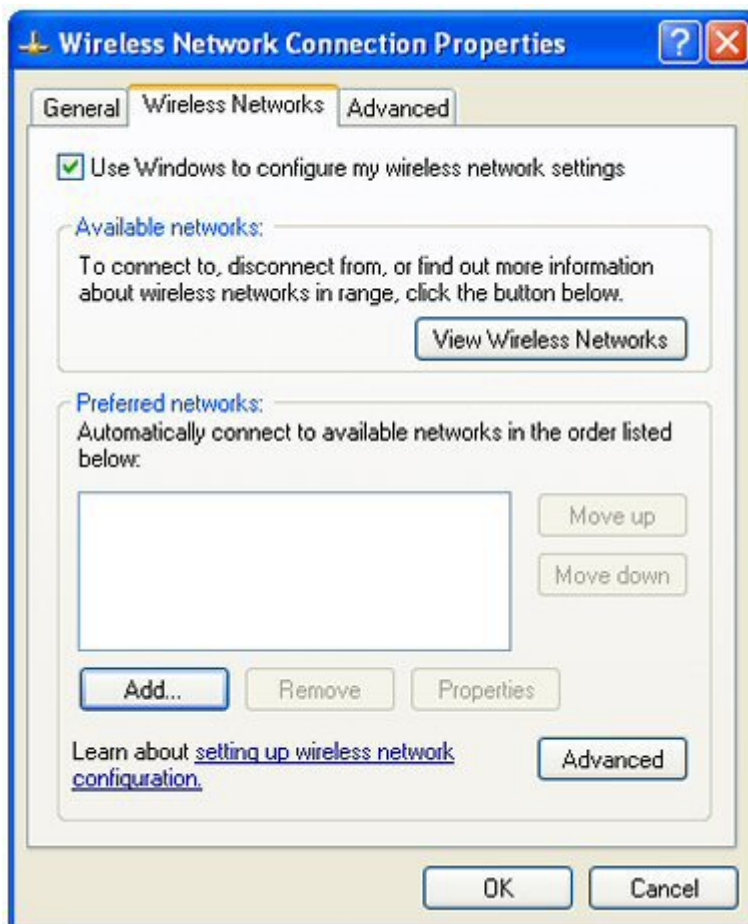
No menu de ligações de rede, seleccione a ligação com o nome 'Wireless Network Connection' com o botão direito do mouse, e escolha o item 'properties' para definir as propriedades da ligação.



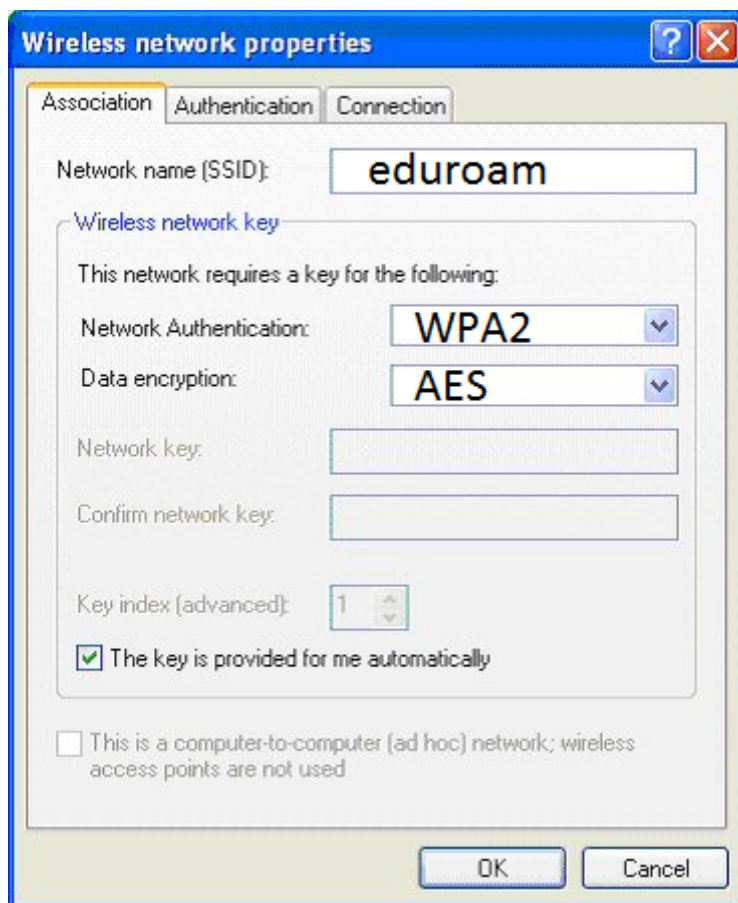
Após apresentado o ecrã de propriedades da ligação a tab 'Wireless Networks' deve ser seleccionada.



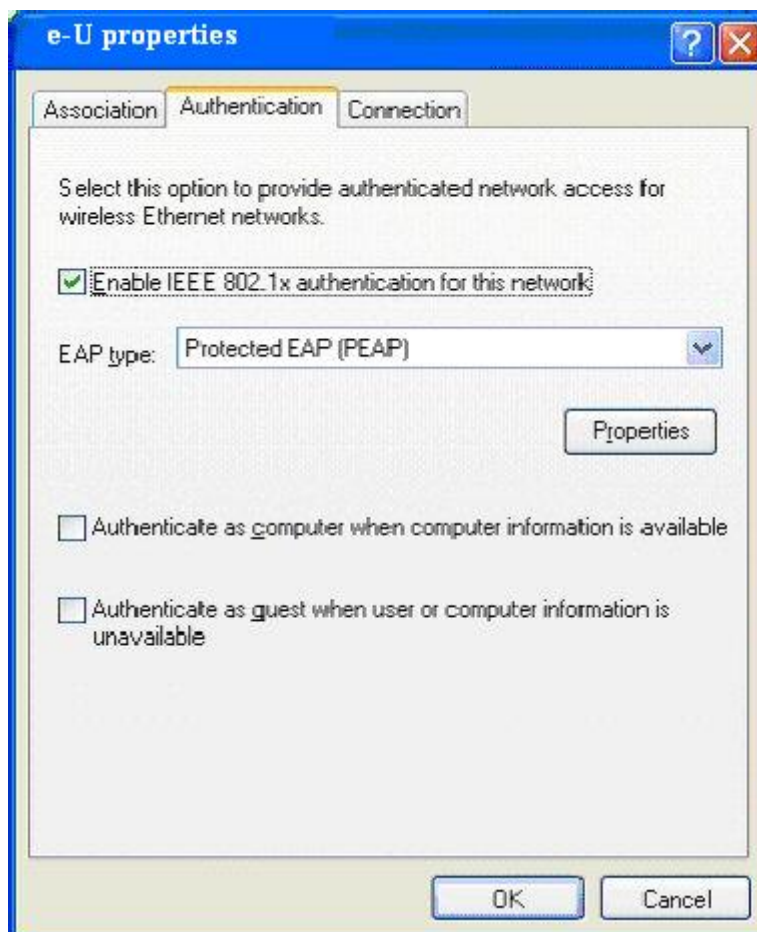
Na tab de 'Wireless Networks', vamos adicionar uma nova entrada na lista de 'Preferred networks' no botão 'Add...'



Após carregar no botão 'Add', aparecerá este menu, que deverá ser preenchido da mesma forma que mostra a imagem.



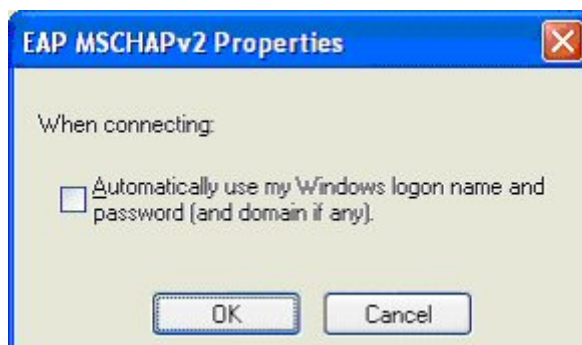
As propriedades da nova ligação wireless devem ser configuradas do modo que é apresentado na figura em baixo e de seguida deve ser escolhida a tab de 'Authentication'.



Após o correcto preenchimento deste menu clicar nas Properties

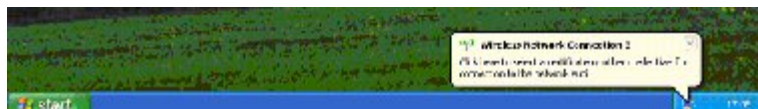


Clicar em configure e usar a configuração mostrada abaixo



Fazer OK em todas as janelas respeitantes à configuração.

Clicar no balão do canto inferior direito,



Seleccionar as credencias:

Username - deverá usar o mesmo username que usa na biblioteca
Password - deverá usar a mesma password que usa na biblioteca

Enter Credentials



User name:

a8943@ubi.pt

Password:

••••••••••••••••

Logon domain:

OK

Cancel